

Gazare[®]_{ZC}

Elimine **ANTES** a las plagas...



porque
DESPUÉS
es demasiado
TARDE.

syngenta

agripac

www.agripacboliviana.com



Es un insecticida de amplio espectro que actúa por contacto e ingestión.

GAZARE[®] ZC está formulado a base de **dos ingredientes activos** con modos de acción complementarios:

El primero es absorbido rápidamente por las partes verdes de la planta donde se mueve en forma sistémica, actúa sobre los receptores de acetilcolina de las sinapsis nerviosas.

El segundo, permanece en la superficie de la planta actuando sobre los canales de sodio de las membranas de los nervios, haciendo de este un excelente protector y defensor contra plagas chupadoras y defoliadoras de la soya.

Por qué utilizar Gazare[®] ZC

Porque combina tres tecnologías líderes en la industria, incluyendo dos ingredientes más una formulación patentada Zeon Concentrada, para una rápida eliminación y un control residual prolongado contra las plagas foliares claves, resultando en un mayor rendimiento potencial.

¡Aumenta la residualidad!

PERMITE QUE UNA MAYOR PROPORCIÓN DE INGREDIENTE ACTIVO INGRESE DE FORMA EFECTIVA EN LAS HOJAS, APROVECHÁNDO ASÍ EL POTENCIAL DE CONTROL SOBRE LAS PLAGAS POR MÁS TIEMPO.

Ventajas del Gazare[®] ZC

Mayor seguridad

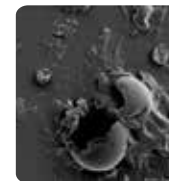
Mayor eficacia

Formulación de tecnología exclusiva en GAZARE ZC

- Propicia una mayor adherencia a la superficie de la planta y el insecto.
- Penetra más rápido al utilizar cápsulas de liberación rápida
- Protección UV evita fotodegradación.

Producto encapsulado con tecnología ZEON[®]

Estas cápsulas únicas se rompen rápidamente una vez que se secan en contacto con la superficie de los tejidos vegetales o insectos plagas. Las cápsulas contienen filtro UV.



Liberación progresiva para control superior

DOSIS RECOMENDADA:

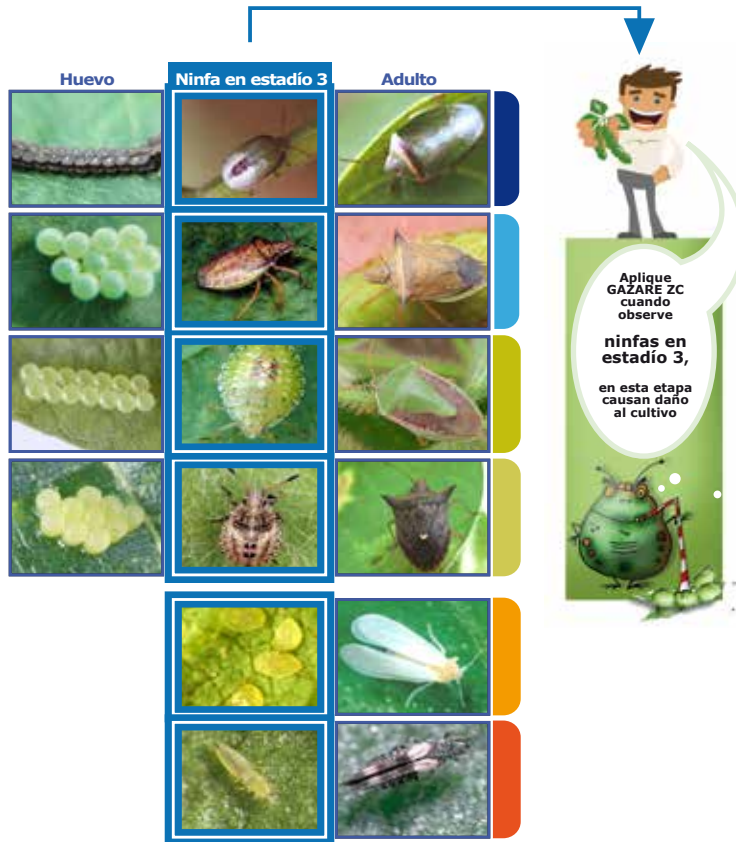
225- 250 cc/ha



CON ASISTENCIA TÉCNICA EN CAMPO

Consulte siempre con su ingeniero agrónomo asignado

ACABE CON ELLOS



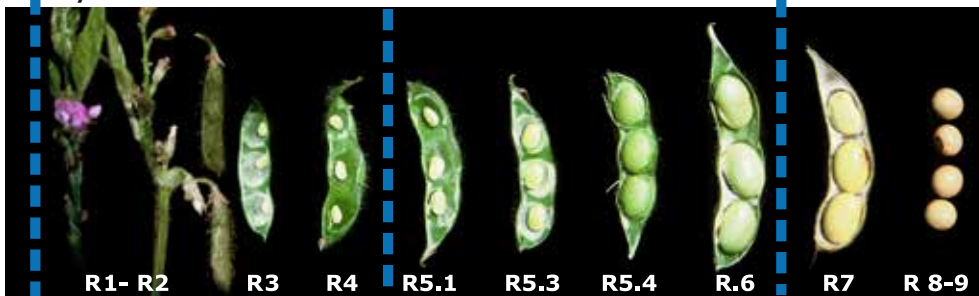
Control Ideal de aplicación

0.5 -1 chinche adulto/paño y ninfas desde el estadio 3

Evita pérdidas por rendimiento

De 1 - 2 chinches adultos/paño

Evita pérdidas por calidad de grano, % de descuentos



R3 -R4 Vainas retorcidas, se secan y caen

R5 Vainas vacías Granos Chusos

R6 Depresiones en granos y semillas

R7 Disminuye la viabilidad y reduce el vigor de semillas

Síntomas visibles de daño de chinche, de acuerdo al estadio de la soya